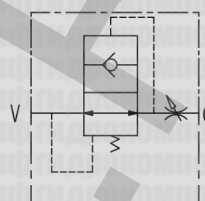


КЛАПАНЫ ЗАЩИТЫ ОТ ОБРЫВА РУКАВА

 ТИП
VUBA


ГИДРАВЛИЧЕСКАЯ СХЕМА



ПРИНЦИП РАБОТЫ:

Клапан данного типа используется для предотвращения самопроизвольного перемещения гидроцилиндра, находящегося под нагрузкой, в случае повреждения рукава. Когда расход через клапан превышает заданный, клапан закрывается, блокируя поток.

МАТЕРИАЛЫ И ОСОБЕННОСТИ:

- Корпус: полированная сталь.

СОЕДИНЕНИЕ:

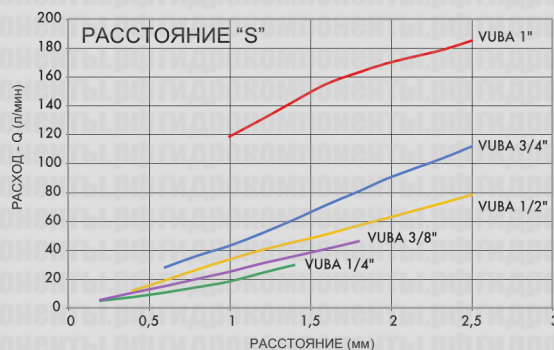
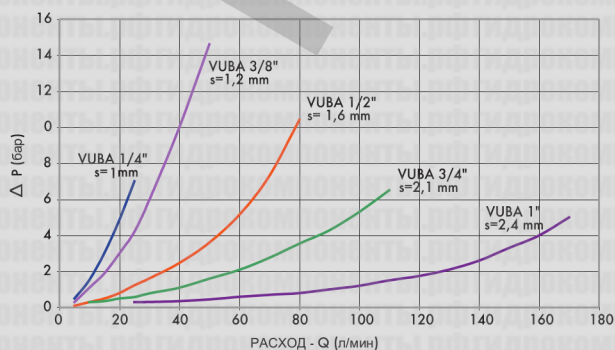
Винтите клапан, соединив порт V с линией нагнетания, а С с гидроцилиндром. Клапан рекомендуется использовать совместно с дросселем.

НА ЗАКАЗ:

- Предварительная настройка клапана (рекомендуется выбирать настройку клапана на расход, в 1,5 раза превышающий расход в гидросистеме);
- Отверстие в нижней части клапана (КОД/F, размер отверстия в мм) или расстояние от запорного элемента до седла "S" для медленного опускания груза при закрытом клапане;
- Корпус с резьбой "внутренняя-наружная" или "внутренняя-внутренняя".

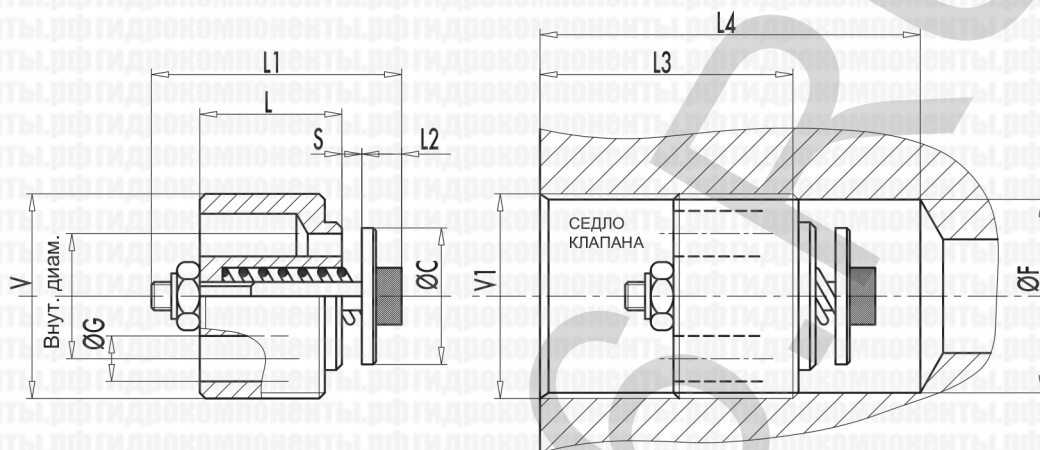
ГРАФИКИ ПЕРЕПАДА ДАВЛЕНИЯ

Температура рабочей жидкости: 50°C
 Вязкость рабочей жидкости: 30 сСт



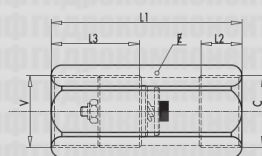


КОД	ТИП	МАКС. РАСХОД, л/мин	МАКС. ДАВЛЕНИЕ, бар
V0770	VUBA 1/4"	20	350
V0780	VUBA 3/8"	50	350
V0790	VUBA 1/2"	80	350
V0800	VUBA 3/4"	140	350
V0810	VUBA 1"	180	350

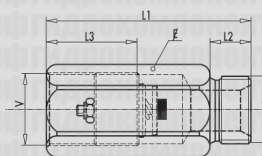


КОД	ТИП	V.V1	L	L1	L2	L3	L4	ØC	ØG	ØF	ØD(i)	S	МАССА кг
		РЕЗЬБА	мм	мм	мм	мм	мм	мм	мм	мм	мм	мм	
V0770	VUBA 1/4"	G1/4"	8	18	5	28	35	9,5	2,5	11,75	8	1,0	0,006
V0780	VUBA 3/8"	G3/8"	10,5	23	5	31	40	12,5	3,5	15,2	10,5	1,2	0,012
V0790	VUBA 1/2"	G1/2"	13	29	5	33	43	15	4,5	19	12,5	1,6	0,024
V0800	VUBA 3/4"	G3/4"	18	34	7	40	53	18,5	6	24,5	16	2,1	0,048
V0810	VUBA 1"	G1"	20	40	8	43	66	25	7	30,5	19	2,8	0,098

КОД	ТИП	V.C	L1	L2	L3	F	МАССА кг
		РЕЗЬБА	мм	мм	мм	мм	
V0771	VUBA 1/4"+MFF	G1/4"	50	16	28	19	0,072
V0781	VUBA 3/8"+MFF	G3/8"	58	17	31	24	0,132
V0791	VUBA 1/2"+MFF	G1/2"	62	18	33	27	0,146
V0801	VUBA 3/4"+MFF	G3/4"	75	21	40	32	0,220
V0811	VUBA 1"+MFF	G1"	85	26	43	41	0,452
V0772	VUBA 1/4"+MMF	G1/4"	50	12	28	19	0,064
V0782	VUBA 3/8"+MMF	G3/8"	58	13	31	24	0,120
V0792	VUBA 1/2"+MMF	G1/2"	62	14	33	27	0,140
V0802	VUBA 3/4"+MMF	G3/4"	75	16	40	32	0,228
V0812	VUBA 1"+MMF	G1"	85	19	43	41	0,456



ТИП
MFF



ТИП
MMF